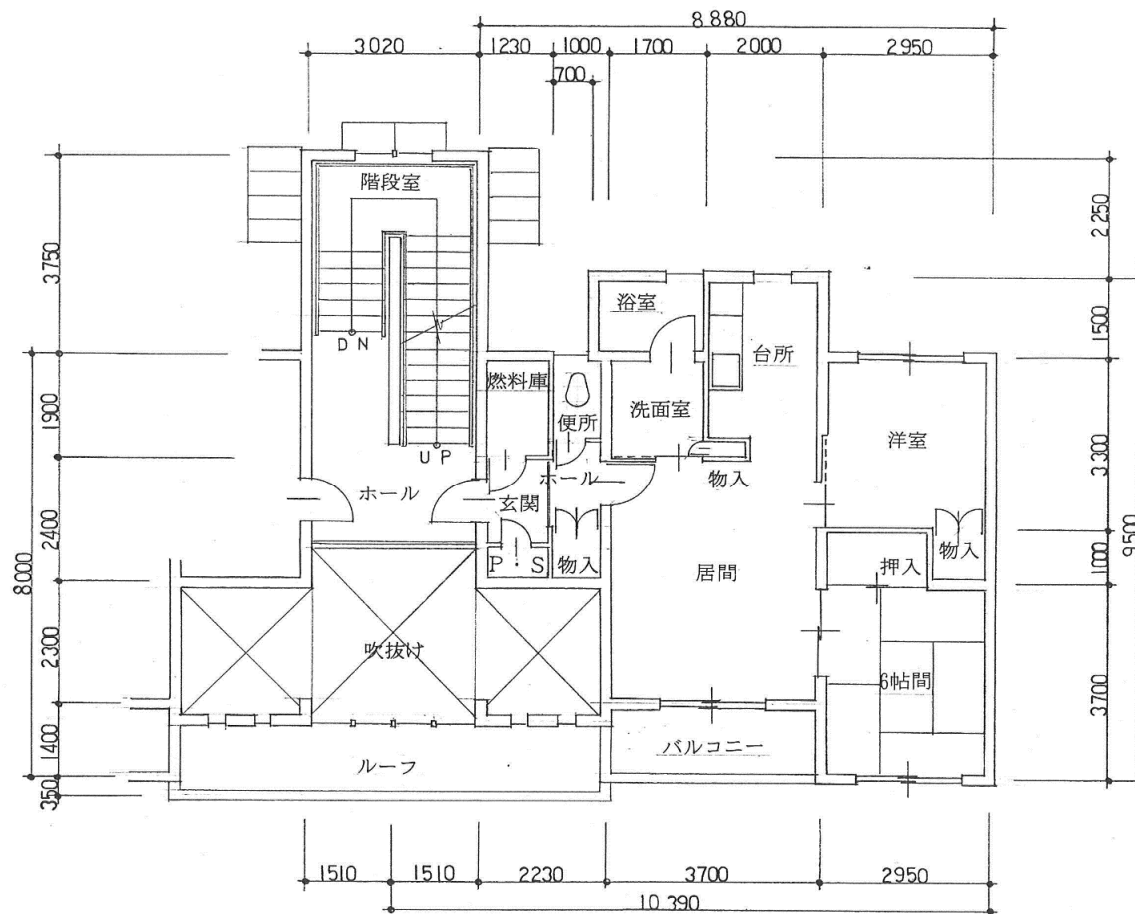


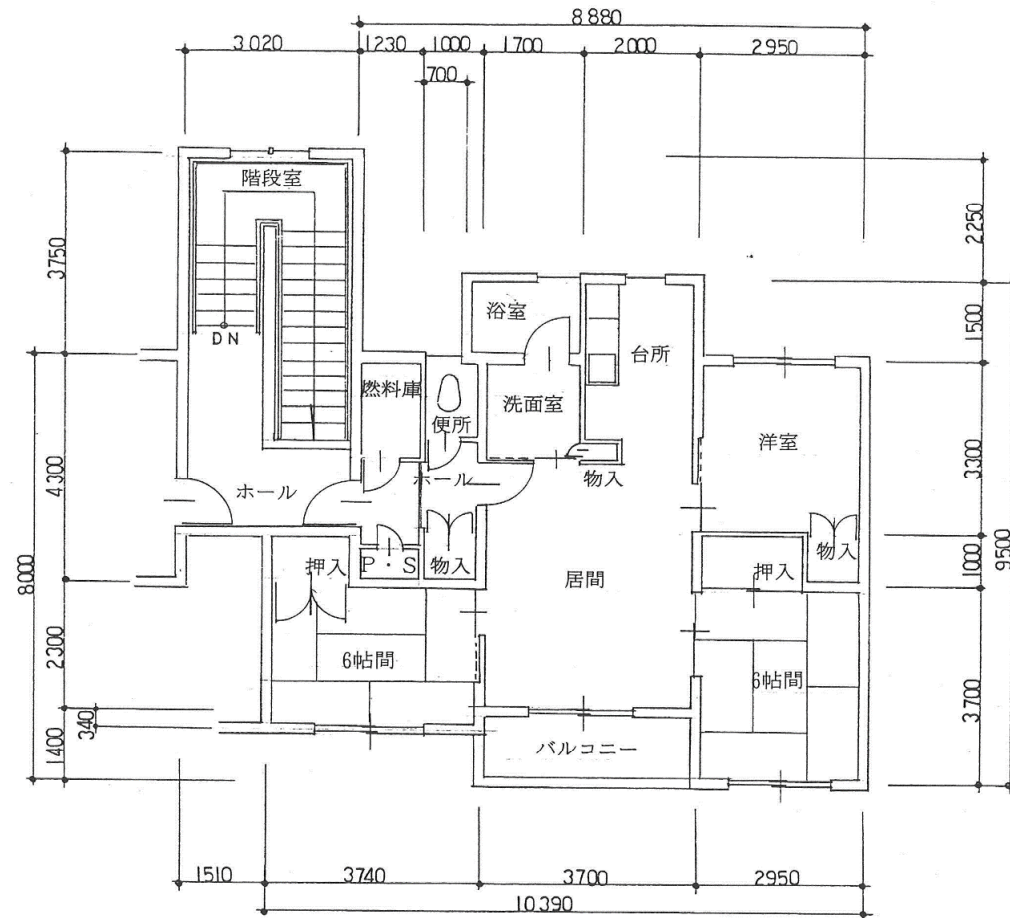
建設年度	種別	構造	規模	
			型式	床面積
8	2	簡易耐火構造三階建	2LDK	(m ²) 76.81 (63.60+13.21)

既存住宅平面図 縮尺 1:100



建設年度	種別	構造	規模	
			型式	床面積
8	2	簡易耐火構造三階建	2LDK	(㎡) 76.81 (63.60+13.21)

既存住宅平面図 縮尺 1:100



建設年度	種別	構造	規模	
			型式	床面積 (㎡)
8	2	簡易耐火構造三階建	3LDK	88.19 (74.98+13.21)

既存住宅平面図 縮尺 1:100