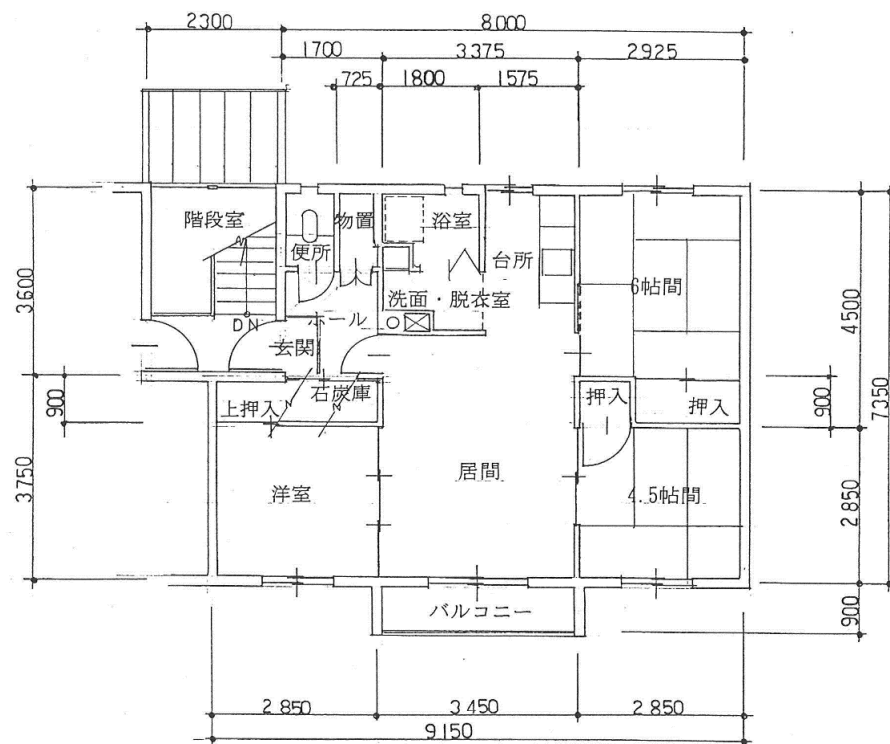
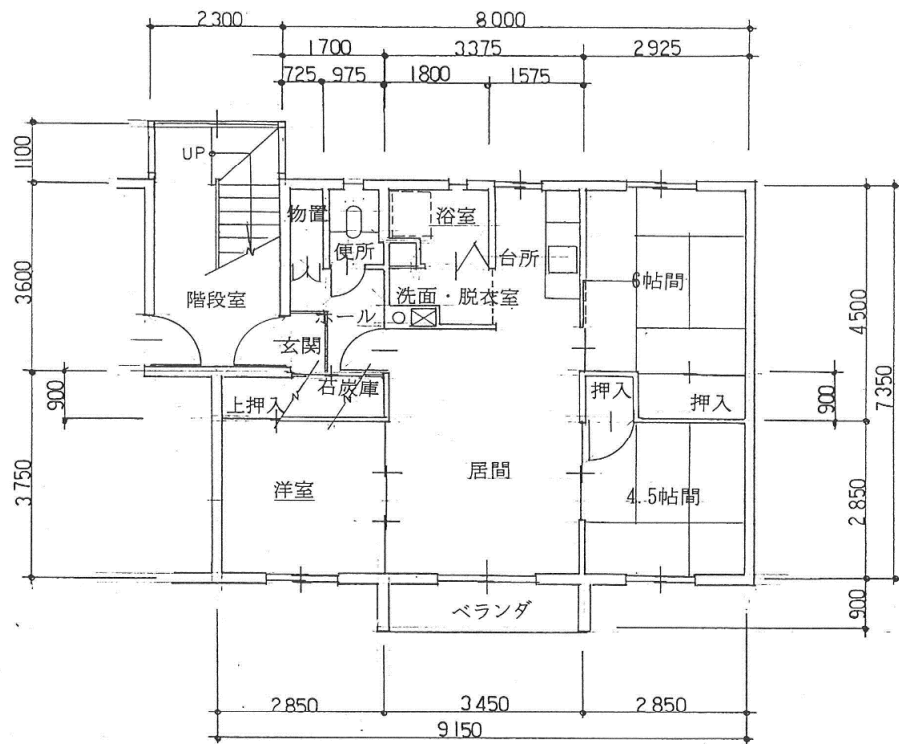


建設年度	種別	構造	規模	
			型式	床面積
62	1	簡易耐火構造二階建	3LDK	(㎡) 70.84 (66.78+4.06)

既存住宅平面図 縮尺 1:100



建設年度	種別	構造	規模	
			型式	床面積 (㎡)
62	2	簡易耐火構造二階建	3LDK	67.17 (63.11+4.06)

既存住宅平面図 縮尺 1:100