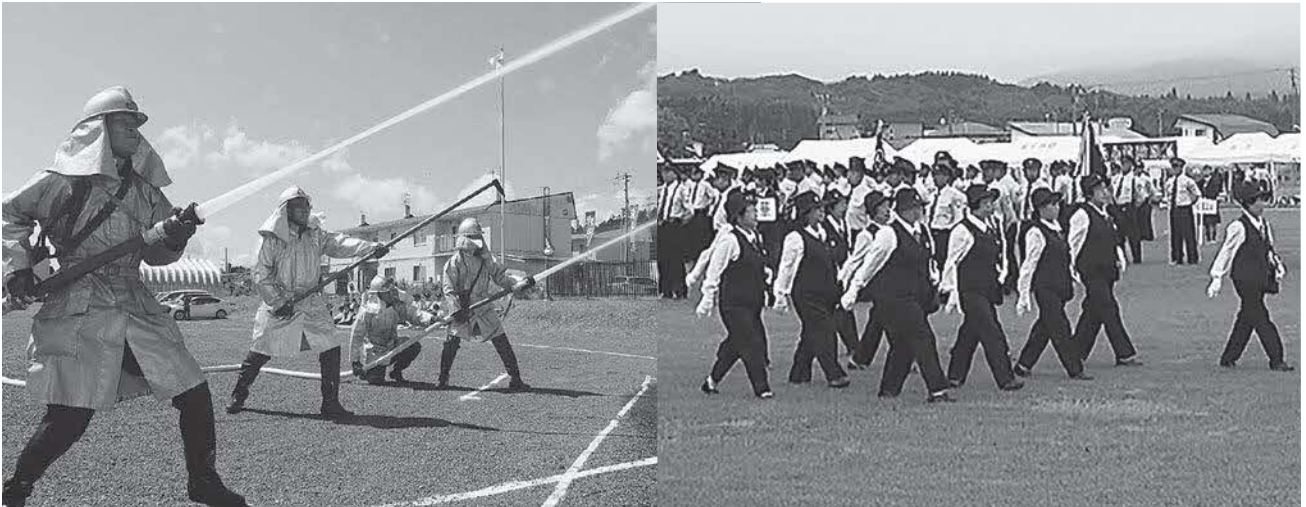


木古内消防団・木古内婦人消防隊は私達と一緒に活動してくれる 多くの仲間を求めています。



消防団員・婦人消防隊員を募集!!

普段、お仕事をしながら、地域を守り、地域住民の手助けをするのが消防団や婦人消防隊です。

- 報酬等 出勤に応じ定められた額を支給します
- 被服 制服、活動服など無償で貸与します
- 保険 怪我や病気に備えて保険に加入します

木古内消防団 木古内婦人消防隊

〒049-0412
上磯郡木古内町字大平27番地11
(木古内消防署内)

消防団について詳しく知りたい方は
お気軽にご連絡ください。

☎01392-2-2058

新函館農業協同組合 木古内支店 閉店のお知らせ

2月1日(水)より知内支店内に木古内支店業務を移行させていただきますが「店名・店番号・お客様の口座番号」の変更はございません。また、週2回ですが旧木古内支店駐車場にて移動金融車(愛称J Aライナー)を下記のとおり営業いたします。

ご利用されているお客様には、ご不便をおかけいたしますがよろしくお願い申し上げます。

○移動金融車(J Aライナー) 営業日程			○木古内ATMコーナー		
営業日	営業時間	場所	営業日	営業時間	場所
毎週水曜日	※9:00~11:00	旧木古内支店駐車場	平日 (土日祝日は営業していません)	9:00~17:00	(旧木古内支店内)
毎週金曜日	9:30~11:30 ----- 12:30~14:30	旧木古内支店駐車場			

※毎週水曜日の時間が変更となっております。ご了承下さい。

融資・共済事業につきましては、知内支店取扱いとなりますので各担当窓口をご利用願います。

■お問い合わせ先 新函館農業協同組合 知内支店
知内町字重内66番地の102 ☎01392-5-5511