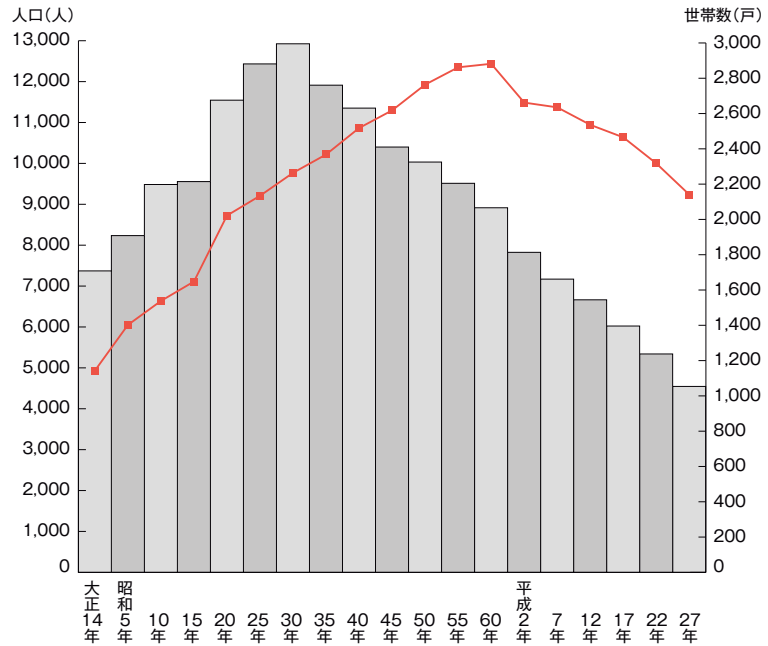


人口

■人口と世帯数の推移

年次	世帯数(戸)	人口(人)		
		総数	男	女
大正 14年	1,143	7,372	—	—
昭和 5年	1,402	8,235	4,323	3,912
10年	1,538	9,485	4,973	4,512
15年	1,648	9,556	4,874	4,682
20年	2,022	11,547	5,729	5,818
25年	2,134	12,434	6,208	6,226
30年	2,264	12,926	6,441	6,485
35年	2,368	11,914	5,857	6,057
40年	2,518	11,353	5,524	5,829
45年	2,618	10,401	5,006	5,395
50年	2,764	10,034	4,797	5,237
55年	2,862	9,514	4,530	4,984
60年	2,882	8,916	4,219	4,697
平成 2年	2,662	7,826	3,580	4,246
7年	2,635	7,171	3,332	3,839
12年	2,536	6,665	3,124	3,541
17年	2,465	6,024	2,822	3,202
22年	2,317	5,341	2,556	2,785
27年	2,140	4,547	2,150	2,397

国勢調査



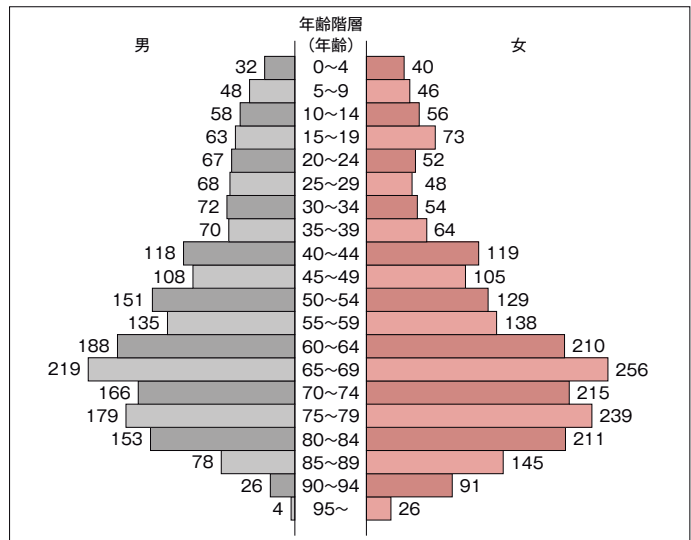
■町内会別世帯数及び人口の推移

町内会名	平成 27年		平成 28年		平成 29年	
	世帯数(戸)	人口(人)	世帯数(戸)	人口(人)	世帯数(戸)	人口(人)
港町	260	516	247	487	235	456
前浜	40	84	44	91	41	86
下町	121	256	116	241	116	236
佐女川	148	297	148	291	156	313
緑町	32	57	28	49	33	54
花園	51	86	51	85	51	82
睦会	10	22	10	22	9	21
中央会	15	32	16	30	15	29
寿町	122	237	111	218	116	221
曙	36	76	36	73	36	75
第1朝日	33	77	30	66	30	66
第2朝日	81	112	77	106	75	100
上町	39	92	38	82	38	81
南本町	98	201	97	195	96	193
新栄町	269	488	256	470	250	454
新道	159	330	158	331	154	326
大平	94	138	92	132	89	127
建川	17	41	17	43	16	40
鶴岡	63	135	61	130	62	127
瓜谷	18	44	19	44	18	44
中野	27	83	28	84	27	81
大川	20	28	19	28	16	24
札苅	302	588	297	567	290	547
泉沢	191	368	186	351	178	337
釜谷	122	241	121	236	121	230
合計	2,368	4,629	2,303	4,452	2,268	4,350

住民基本台帳(3月31日)

■年齢別人口

(人)



住民基本台帳(3月31日)

■人口動態

(人)

年次	出生	死亡	転入	転出	婚姻	離婚
平成 24年	17	97	142	211	18	5
平成 25年	21	97	159	223	10	4
平成 26年	8	90	153	178	10	1
平成 27年	13	96	127	221	13	4
平成 28年	16	100	166	194	16	2

町民課

■産業別就業者数の推移

(人)

年次	総数	第1次産業				第2次産業				第3次産業											分類不能				
		農業	林業	漁業	小計	鉱業	建設業	製造業	小計	卸売・小売業	金融・保険業	不動産業	青荷持サービス	学術研究	飲食サービス業	宿泊業	運輸・郵便業	電気・ガス・水道業	医療・福祉	生計関連サービス業		警務・学芸関連業	情報通信業	複合サービス業	サービス業
平成 17年	2,532	141	33	117	291	1	422	305	728	415	29	5	—	124	94	7	279	—	81	4	65	239	170	1,512	1
平成 22年	2,191	127	39	70	236	1	398	222	621	313	18	11	65	100	118	2	290	67	54	4	34	97	159	1,332	2
平成 27年	2,057	128	36	47	211	—	386	203	589	266	19	15	49	102	117	14	289	52	42	7	31	107	147	1,257	—

国勢調査