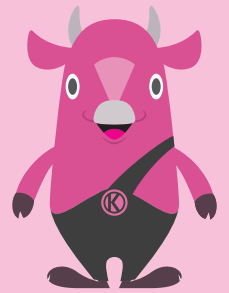


くらしの情報



今月の運転免許更新時講習

日時

▼7月9日(火)

○一般講習13時00分～14時00分

○初回講習14時45分～16時45分

▼7月10日(水)

○優良講習13時00分～13時30分

○違反講習14時15分～16時15分

場所▼知内町中央公民館 2階

小研修室

※講習を受ける際は、事前に警察署で更新手続き(目の検査等)をする必要があります。

お問い合わせ▼木古内地区交通安全協会

☎013921215721

(木古内警察署内)

Kidsクッキング 参加者募集

【食】に興味を持ち、作る事の楽しさを感じ、食べる事の大

切さを学ぶことを目的に簡単な調理実習をします。

対象▼小学生

日時▼8月2日(金)

9時00分～12時00分

場所▼健康管理センター

*詳しくは学校より配付のチラシをご覧ください。

お問い合わせ▼保健福祉課保健推進グループ

☎013921212122

「ラッコくらぶ」水遊び&ランチ会のお知らせ

ラッコくらぶ(育児教室)では、次の日程で「水遊び&ランチ会」を実施します。参加を希望される方は、7月19日(金)までに左記へお申し込みください。雨天時は健康管理センター内で遊びます。

日時▼7月26日(金)

9時30分～13時00分

場所▼健康管理センター

対象▼生後2か月から就学前のお子さんご家族

持ち物▼水着、タオル、着替え

日焼け止めなど

参加費▼大人1名につき100円

※小学生以上の兄弟の参加については申込時に必ずお知らせください。

申込・お問い合わせ▼保健福祉課保健推進グループ

☎013921212122

かようサロン(7月)開催のお知らせ

4月より、外出の機会が減った町民の皆様と月に一度、みんなでわいわいお昼ごはんを一緒にする機会を設ける「かようサロン」を開催しています。7月はゲームレクを行い、皆さん一緒にお弁当を食べます。ぜひお申込みください!

日時▼7月16日(火)

11時00分～13時00分

場所▼木古内町高齢者交流センター(グループホーム杉の木) ※送迎できません
参加費用▼700円(お弁当代)
※予定変更の場合があります。
※お弁当を持参される方は不要です。申込の際にお知らせください。

募集期間▼7月1日(月)～11日(木)

申込・お問い合わせ▼木古内町社会福祉協議会

☎013921212780

高齢者日常生活圏域ニーズ調査実施のお知らせ

社会福祉協議会では町より委託を受け、高齢者が住み慣れた地域で生きがいを持つて暮らし続けることが出来るよう、生活支援や介護予防サービスなどの充実に向けた検討資料とするため、高齢者の実情を把握する第3回ニーズ調査を実施します。6月下旬より、65歳以上の方(要介護1から5の認定を受けている方を除く)へ調査票を郵送しておりますので、調査へのご協力をお願いいたします。

お問い合わせ▼木古内町社会福祉協議会

☎013921212780

自衛官募集について

1. 自衛官候補生募集種目▼陸・海・空自衛官候補生
対象者▼日本国籍を有する、18～33歳未満の者

試験日▼受付時にお知らせ

会場▼陸上自衛隊函館駐屯地内

2. 一般曹候補生

対象者▼日本国籍を有する、18～33歳未満の者

試験日▼1次試験 令和元年9月20～22日のうち1日
2次試験 令和元年10月12～14日のうち1日

会場▼陸上自衛隊函館駐屯地内
お問い合わせ▼総務課総務グループ

☎013921213131

自衛隊函館地方協力本部松前地域事務所

☎013914213774
Eメールでの資料請求
recruit-hakodate@pc.mod.go.jp

たばこは町内で購入を!

木古内町の平成30年度たばこ税収入は、約4,920万円です。町税収入の約10%を占める貴重