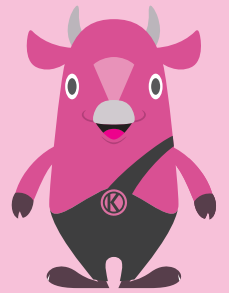


# くらしの情報の情報



## 今月の運転免許更新時講習

日時▼10月13日(火)  
 ○一般講習13時00分～14時00分  
 ○初回講習14時45分～16時45分  
 ▼10月14日(水)  
 ○優良講習13時00分～13時30分  
 ○違反講習14時15分～16時15分  
 場所▼木古内町中央公民館2階 講座室  
 ※講習を受ける際は、事前に警察署で更新手続き(目の検査等)をする必要があります。  
 ▼有効期限の延長措置について  
 新型コロナウイルス感染症の影響により、令和2年12月28日までの有効期限の方は延長となります。ご不明な点は、函館運転免許試験場(☎01381-4612007) 木古内警察013921214110までお問い合わせください。

## 無料法律相談のお知らせ

函館地方裁判所の職員が、民事訴訟や家事事件(家庭や親族に関する問題)の手続きについて、無料で相談に応じます。  
 日時▼10月23日(金)  
 13時00分～16時00分  
 場所▼産業会館  
 お問い合わせ▼総務課総務財政グループ  
 ☎013921213131

## 下水道接続のお願い

家庭から排出された汚水を微生物の働きにより、きれいに自然のサイクルに戻すことが下水道の役割です。  
 下水道の整備された地域に住まいの方々には下水道へ接続していただくことにより、その効果がより発揮されますので、下

水道の趣旨をご理解いただき、早期に接続していただきますよう、よろしくお願ひします。  
 お問い合わせ▼建設水道課上下水道グループ  
 ☎013921213131

## 水道管の漏水調査にご協力をお願いします

町では水道水の安定供給のため、水道管の漏水調査を行います。調査の期間や区域は以下を予定しています。  
 内容▼各家庭の水道メーター付近(屋内での調査はありませぬ)  
 地区▼本町地区を中心に行います  
 期間▼10月1日(木)～10月30日(金)の期間内  
 時間▼8時00分から17時00分  
 受託者▼フジ地中情報(株)北海道支店※調査員は「木古内町委託業務受託者」の腕章を着用し

## 献血にご協力を

移動献血車が来町し、献血を行いますので、皆様のご協力をお願いいたします。また400ml献血者の方へ粗品(先着50名様)を差し上げますのでよろしくお願ひします。  
 採血日▼10月8日(木)  
 時間と場所▼木古内消防署前  
 9時30分～10時30分  
 ▼健康管理センター 駐車場  
 11時00分～11時40分  
 ▼役場前13時00分～15時30分  
 ▼函館新幹線工務所前  
 16時00分～17時00分  
 お問い合わせ▼町民課住民グループ  
 ☎013921213131

## 毒きのこに気を付けましょう

●知らないきのこは、「採らない」「食べない」「人にあげない」  
 ●誤った迷信を信じない  
 (縦に裂ければ食べられるなどの迷信は科学的根拠のない俗説です)  
 ●調理前にもう一度確認して下さい(知らないきのこが混ざっています)

## 十月は「不正軽油防止強化月間」です。

不正軽油とは、軽油引取税の脱税を目的に、軽油に灯油等を混ぜたり、灯油と重油等の石油製品を混ぜて造ることをいいます。  
 不正軽油に関すると思われることがありましたらご連絡ください。  
 お問い合わせ▼北海道渡島総合振興局課税課  
 ☎013814719445

## 狩猟期間中における道有林への入林自粛について

エゾシカ狩猟期間中(地域によつて異なりますが、多くの地域では10月1日から3月31日まで)は、多くの狩猟者が道有林へ入林します。狩猟に伴う事故防止のため、この期間の狩猟目的以外の道の道有林への入林は控えくださるようお願いいたします。エゾシカによる森林等被害を低減するため、皆様のご理解とご協力をお願いします。

ています

ていませんか?)

お問い合わせ▼北海道渡島保健所生活衛生課食品保健係  
 ☎013814719552