

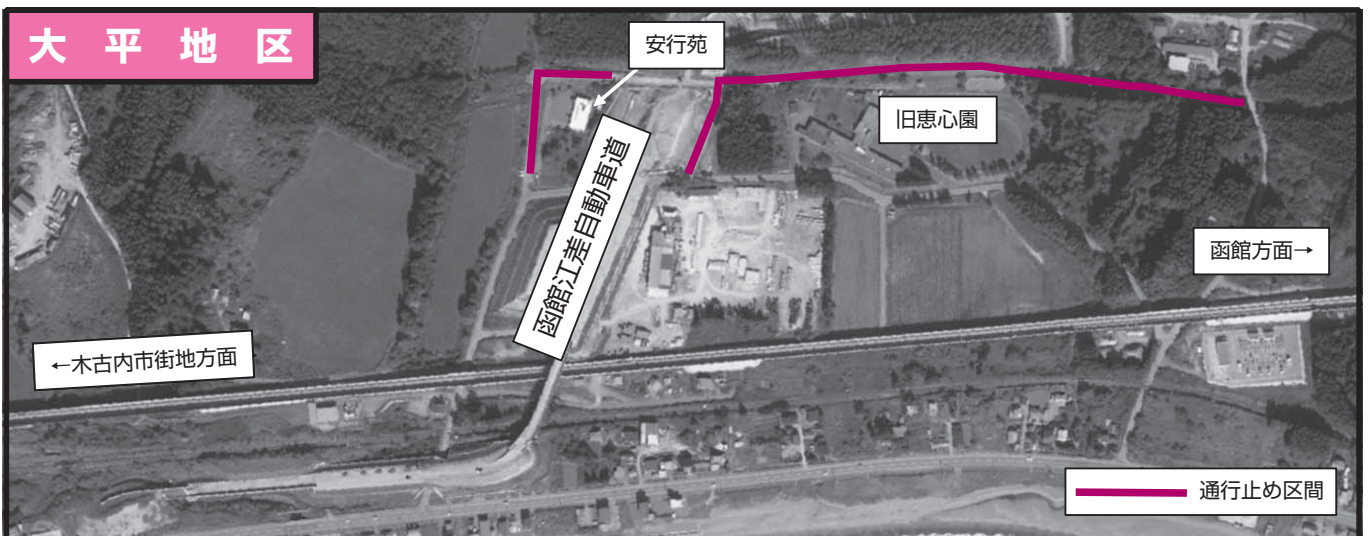
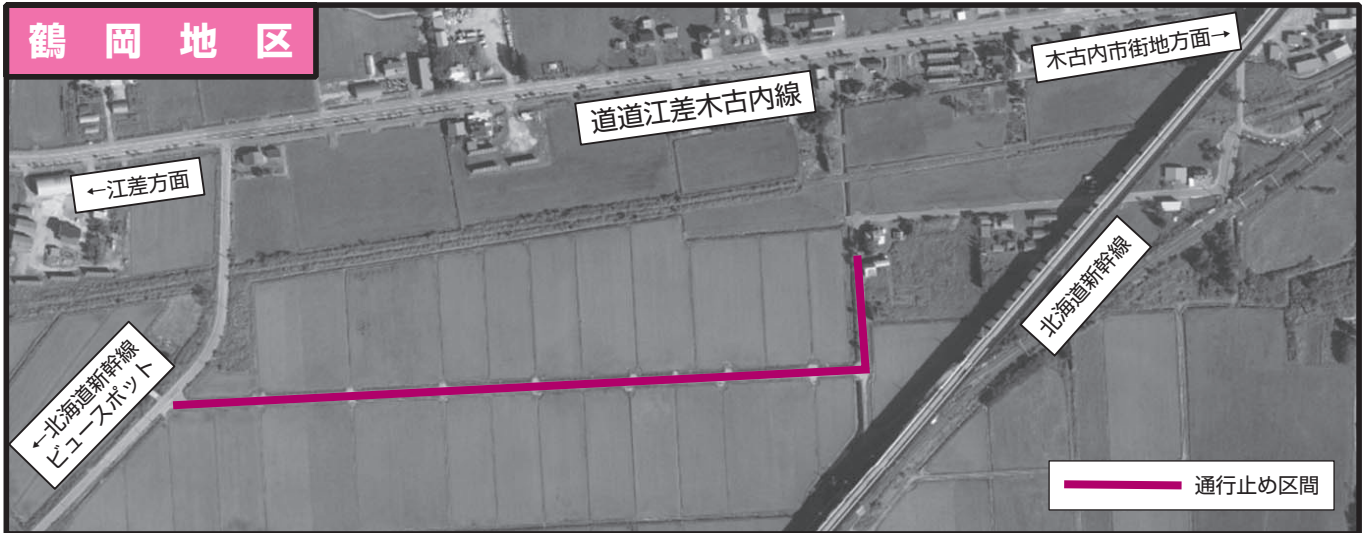
## 下記区間は冬期通行止めとなります

除雪作業向上のため下記区間において冬期の通行止めを実施しますのでお知らせします。ご迷惑をおかけいたしますが、ご理解・ご協力のほどよろしくお願いいたします。

お気づきの点などございましたら、下記問い合わせ先までご連絡ください。

■お問い合わせ 建設水道課建設水道グループ（土木担当） ☎01392-2-3131

期間：令和5年12月11日～令和6年3月20日予定（雪解けの影響により前後する可能性があります）



有料広告

### グループホーム 杉の木

認知症と診断された方が入居できます。居室は個室で、浴室は個浴に対応しています。看護師、介護福祉士等の職員が24時間生活のお世話をいたします。

木古内町本町52-1 ☎2-4446

### 小規模多機能型 住宅介護施設 さくら

送迎で通っていただき、入浴や、食事、ゲームやレクリエーションなどを楽しんでいただけます。ご家族の急用など、必要な時には宿泊や訪問介護も利用できます。

木古内町木古内168 ☎6-7072

### デイサービス 杉の木

通っていただき、入浴や昼食、ゲームやレクリエーション、カラオケ、体操などで楽しい時間を過ごしていただけます。ご自宅まで送迎します。

木古内町本町52-1 ☎2-2233

◎利用者様募集中。お試し利用も出来ます。

◎看護職員募集中（日勤のみ、正職員またはパート）